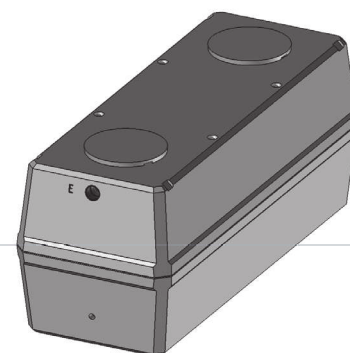


CONSEILS DE POSE

CUVE À EAU 3000 à 6000 litres

En béton



La cuve à eau est une cuve étanche destinée à recevoir les eaux pluviales. L'emboîtement et l'étanchéité des raccordements sont assurés par un joint souple à lèvres.

CHOIX USAGES AUTORISÉS

- Les usages extérieurs (arrosage, lavage des véhicules, etc...).
- L'alimentation des chasses d'eau et le lavage des sols.
- L'eau de pluie doit être collectée à l'aval de toitures inaccessibles, à l'exclusion des eaux collectées sur d'autres surfaces.
- Tout raccordement du réseau d'eau de pluie avec le réseau d'eau potable est interdit.
- Les modalités d'utilisation de l'eau de pluie sont indiquées dans l'arrêté du 21 août 2008 relatif à la récupération des eaux de pluie et à leur usage et publié au JO n°0201 du 29 août 2008.

ENTRETIEN

- Entretien annuellement le système de filtration et la cuve.

CONSIGNES DE MANUTENTION

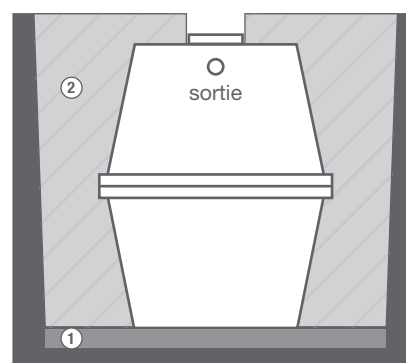
Manutention obligatoire par les (4) ancrs de levage (2,5 T) prévues à cet effet à l'aide d'un palonnier.

Interdiction de passer sous la charge.



INSTRUCTIONS DE POSE

- Ne pas poser en zone inondable.
- Réaliser le lit de pose en sable d'une épaisseur minimum de 10 cm, réglé horizontalement ⁽¹⁾.
- S'assurer que la fosse est positionnée dans le bon sens d'écoulement.
- Retirer les supports de calage.
- Poser l'appareil de niveau, le plus près possible des points d'évacuation des eaux usées.
- Remblayer sur les cotés en couches successives exemptes de gros matériaux.
- Compacter manuellement ⁽²⁾. Les tampons de visites doivent rester accessibles.
- Faire la mise en eau jusqu'au déversement.
- En cas de remblai supérieur à 50 cm, de surcharge ou de risque de passage de véhicule, prévoir une dalle de protection désolidarisée de l'appareil.



Terrain naturel

IMPORTANT

**Les cuves doivent impérativement être en terre pour utilisation.
Toutes ces consignes doivent être respectées sous peine de perte de garantie.**