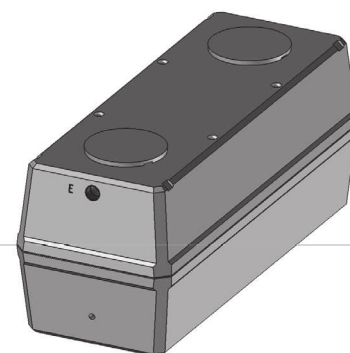


**CONSEILS DE POSE**

# CUVE DE RÉGULATION 3000 à 6000 litres

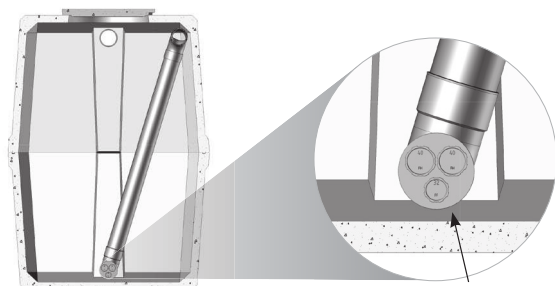
En béton



La cuve est destinée à réguler le débit d'eau rejeté dans le domaine public en cas d'orage ou de fortes pluies. Le volume de la cuve dépend de la surface de la parcelle aménagée et du coefficient d'imperméabilisation. Renseignez-vous auprès de votre commune pour le dimensionnement de votre ouvrage de régulation

**CHOIX DU DIMENSIONNEMENT**

ORIFICE D'ÉVACUATION	Débit de rejet maximum en L/s		
	Cuve 3000 L	Cuve 4000 L	Cuves 5000/6000 L
32	1,3	1,5	1,7
40	2,1	2,5	2,8
32 + 40	3,4	3,9	4,4
40 + 40	4,2	4,9	5,5
32 + 40 + 40	5,5	6,4	7,2



Orifices à déboucher en fonction du débit préconisé

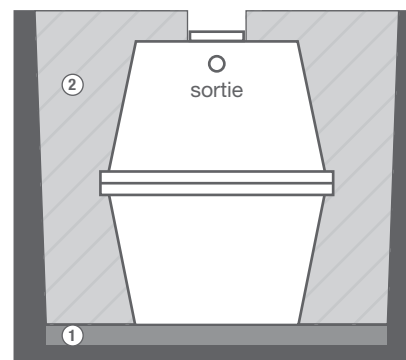
**INSTRUCTIONS DE POSE**

- Ne pas poser en zone inondable.
- Réaliser le lit de pose en sable d'une épaisseur de 10 cm, réglé horizontalement <sup>(1)</sup>.
- S'assurer que la cuve est positionnée dans le bon sens d'écoulement.
- Retirer les supports de calage.
- Remblayer sur les cotés en couches successives exemptes de gros matériaux.
- Tasser par arrosage <sup>(2)</sup> (remblai hydraulique).
- Ne pas oublier de réaliser un regard de visite étanche jusqu'à la surface du sol.
- En cas de remblai supérieur à 50 cm, de surcharge ou de risque de passage de véhicule, prévoir une dalle de répartition.

**CONSIGNES DE MANUTENTION**

Manutention obligatoire par les (4) ancrs de levage (2,5 T) prévues à cet effet à l'aide d'un palonnier.

Interdiction de passer sous la charge.



Terrain naturel

**IMPORTANT**

**Pose hors sol interdite, les cuves doivent impérativement être en terre pour l'utilisation.**  
**Attention la cuve est livrée orifices bouchés par des tampons vissés. Pensez à bien les enlever en fonction du débit maximum de rejet préconisé dans le tableau ci-dessus.**

TOUTES CES CONSIGNES DOIVENT ÊTRE RESPECTÉES SOUS PEINE DE PERTE DE GARANTIE.